



Suggerimenti e consigli per il trasloco

Edizione agosto 2015

LA POSTA 

Dinamismo giallo.

Abbonarsi e approfittare

Il servizio abbonamenti della Posta

Quotidiani e riviste della Svizzera

LA POSTA 

Dinamismo giallo.

Sommario

Lista di controllo	4-5
Consigli utili	6-7
Cinque regole d'oro per i pacchi Come sollevare e trasportare carichi pesanti	8
Pulizia della vecchia casa Consigli per una casa splendente	9
Piantina dell'appartamento con mobilio	10

Lista di controllo

Prima del trasloco

- Iniziare con l'imballaggio di tutti gli oggetti sciolti e indicare il contenuto e la stanza sul lato superiore delle scatole utilizzando un pennarello a punta grossa
- Riempire scatole e contenitori senza sovraccargarli
- Imballare piante/fiori (annaffiarli solo a trasloco ultimato)
- Concludere i lavori di imballaggio la sera prima del trasloco
- Organizzare deposito e smaltimento dei rifiuti ingombranti (per consultare le modalità nel rispettivo comune www.rifiuti.ch)
- Smontare i mobili, mettere le viti e i supporti in appositi sacchetti e conservarli in un luogo sicuro
- Spegner e sbrinare il frigorifero e il congelatore (se necessario preparare una borsa termica per i surgelati)
- Concordare la data della consegna del vecchio appartamento e della presa in consegna di quello nuovo / comunicare al nuovo inquilino la data di presa in consegna del suo vecchio appartamento
- Controllare il numero delle chiavi del vecchio appartamento ed eventualmente farne delle copie / preparare le chiavi da consegnare
- Trovare qualcuno che si occupi dei bambini e degli animali domestici il giorno del trasloco
- Tenere a disposizione il contante sufficiente per il giorno del trasloco
- Prenotare il mezzo di trasporto adibito al trasloco ed eventualmente i macchinari necessari come pulitore di moquette ecc.
- Assicurarci presso l'amministrazione / il custode che il giorno del trasloco l'accesso alla vecchia e alla nuova abitazione nonché il passaggio tramite scale e corridoi siano liberi e che venga tenuto libero un parcheggio
- Effettuare le riparazioni necessarie e quelle previste dal contratto

Giorno del trasloco – nella casa vecchia

- Svuotare la cassetta delle lettere e rimuovere l'etichetta del nome dalla cassetta e dal citofono. Se disponibile: rimuovere l'adesivo «Stop – niente pubblicità»
- Consegnare l'appartamento con il protocollo di consegna / richiedere la restituzione della cauzione. Se il locatore ha effettuato delle detrazioni deve presentare il relativo conteggio entro 30 giorni
- Informare i vicini
- Controllare i contatori della corrente elettrica, dell'acqua e del gas, disdire l'approvvigionamento di corrente al vecchio indirizzo e attivarlo al nuovo domicilio
- Conservare gli oggetti di valore in una cassaforte o in altro luogo sicuro
- Preparare cibo e bevande per tutti gli aiutanti e predisporre l'occorrente: sacchi della spazzatura, spago, nastro adesivo, attrezzi, carta igienica, sapone, panni, medicinali d'emergenza, torcia ecc.
- Preparare i detersivi
- Stuccare i buchi lasciati da chiodi e viti
- Dopo aver svuotato l'appartamento, eseguire un giro di controllo per accertarsi che non sia rimasto nulla

Giorno del trasloco – nella nuova casa

- Indicare il proprio nome sul citofono e sulla cassetta delle lettere (il set di trasloco comprende l'intestazione provvisoria della cassetta delle lettere)
- Informare i vicini
- Posizionare in modo ben visibile la piantina dell'appartamento o lo schizzo (vedi pagina 10) e apportare le scritte sulle varie stanze
- Proteggere i pavimenti, gli stipiti e le pareti con un rivestimento
- Preparare cibo e bevande per tutti gli aiutanti
- Segnalare tempestivamente alla ditta che esegue il trasloco eventuali danni rilevati

Consigli utili

Procurarsi le **cartoline per il cambiamento di indirizzo** della Posta.

Consiglio Il set di trasloco comprende un bollettino di ordinazione per nuovi timbri.

Informare il **proprio datore di lavoro** del cambio di indirizzo e del trasloco

Consiglio Informarsi sull'eventuale diritto a un giorno di congedo.

Se non si è ancora provveduto al pagamento dei canoni per la ricezione dei programmi radiotelevisivi, rivolgersi alla **Billag**.

Consiglio Infoline 0844 834 834 o www.billag.com

Cancellare l'iscrizione all'anagrafe del **Comune di residenza attuale**.

Consiglio Portare con sé il certificato di ricezione degli atti e/o il permesso di domicilio.

Iscriversi all'anagrafe del **nuovo Comune**.

Consiglio Portare con sé l'atto d'origine ed eventualmente il libretto di famiglia (ulteriori informazioni: www.ch.ch/trasloco)

Spiegare con largo anticipo ai **figli** le ragioni del trasloco.

Consiglio Lasciare che i figli impacchettino da soli le loro cose e farli partecipare al trasloco

A trasloco avvenuto controllare i premi della propria **assicurazione malattia**; i premi dipendono dal domicilio

Consiglio Per un confronto neutrale consultare il sito www.comparis.ch

Possibilità di fornire una **garanzia d'affitto** senza deposito, ad esempio presso una compagnia di assicurazioni.

Consiglio www.swisscaution.ch

Entro otto giorni comunicare il trasloco al caposezione **militare** del nuovo Comune di domicilio, portare con sé il libretto di servizio e compilare la cartolina di registrazione.

Consiglio www.ch.ch/trasloco/serviziobbligatorio

Protezione civile / servizio civile: Inviare immediatamente al centro regionale competente la propria notifica di trasloco unitamente al libretto di servizio.

Consiglio www.ch.ch/trasloco/serviziobbligatorio

Comunicare entro 14 giorni il cambiamento d'indirizzo all'**Ufficio della circolazione**. Attenzione: per il trasloco all'interno del Cantone e per il cambiamento di Cantone vanno presentati altri documenti.

Consiglio www.asa.ch

Disdire il contratto per **l'energia elettrica** nella precedente abitazione e trasferirlo alla nuova per evitare di pagare anche per il nuovo inquilino.

Consiglio Comunicare il trasloco all'azienda fornitrice di energia elettrica.

Informarsi sulle **condizioni fiscali** del nuovo Cantone.

Consiglio www.estv.admin.ch/dienstleistungen > Calcolatore d'imposta

Comunicare per tempo il nuovo indirizzo all'**azienda di telecomunicazioni**.

Consiglio www.ufcom.ch

TV digitale, internet e telefonia da un unico fornitore www.upc-cablecom.ch

Regolare il **conteggio delle spese accessorie** con il vecchio locatore

Redigere un **contratto d'acquisto per i mobili** che si lasciano all'inquilino subentrante

Procurarsi per tempo gli attrezzi e il materiale necessario alle eventuali **riparazioni**.

Consiglio Ampia scelta con Coop Edile + Hobby www.coop.ch/luoghi

Per ricevere brevi informazioni legali telefonare alla hotline dell'**Associazione Svizzera Inquilini**: 0900 900 800, lu-ve, 9.00-15.00, CHF 3.70/min

Consiglio www.asi-infoalloggio.ch / www.hev-schweiz.ch (in tedesco)

5 regole d'oro per i pacchi

- 1 Non troppo pieni né troppo pesanti (max. 25 kg, vedi lista)
- 2 Gli oggetti pesanti in basso e oggetti simili nello stesso pacco
- 3 Disporre e imballare libri, dischi e foto in verticale
- 4 Imbottire accuratamente gli oggetti in porcellana, i bicchieri e i piatti e disporli in verticale
- 5 Contrassegnare con la destinazione

Carichi massimi in base all'età e al sesso

Età	Uomini	Donne
16-18	19 kg	12 kg
18-20	23 kg	14 kg
20-35	25 kg	15 kg
35-50	21 kg	13 kg
> 50	16 kg	10 kg

Come sollevare e trasportare carichi pesanti

- Posizionarsi su una base d'appoggio stabile e collocare i piedi in posizione quanto più vicina al carico, accovacciarsi e sollevare facendo leva sulle ginocchia
- Afferrare saldamente il carico e sollevarlo gradualmente senza scatti repentini
- Tenere il carico vicino al corpo e non piegarsi lateralmente
- Se possibile, ripartire i carichi pesanti e gli oggetti ingombranti oppure sollevarli con l'aiuto di un'altra persona
- Posare il carico con movimenti graduali tenendo la schiena in posizione eretta (piegare le gambe)

Pulizia della vecchia abitazione

- Il contratto prevede la pulizia della vecchia abitazione; si ricorda che dovranno essere puliti anche i seguenti oggetti: pavimenti, piastrelle e superfici in resina sintetica (lavare) o pavimenti in legno (levigare e lucidare)
- Ev. pulire moquette (rispettare contratto)
- Pulire i vetri delle finestre internamente ed esternamente nonché le tapparelle, le persiane, le aste delle manovelle e i cornicioni dall'interno dell'appartamento
- Pulire armadi, frigorifero, congelatore, forno, vasca da bagno e water, trattare con anticalcare l'esterno dei rubinetti
- Sturare gli scarichi intasati
- Rimuovere poster e adesivi

Consigli per una casa splendente

- Rimuovere gli adesivi: riscaldare con un fon.
Consiglio Sollevare con una spatola o con la costa di un coltello
- Parquet verniciato: pulire con un prodotto speciale delicato a caldo
- Pulire accuratamente il legno (verniciato o con tintura a mordente) con acqua e sapone dall'alto verso il basso e asciugare con un panno
Consiglio non utilizzare: detersivi alcalini, acidi o aggressivi
Consiglio ricordarsi di pulire anche le pareti e i soffitti

Piantina dell'appartamento con mobilio

Preparare una piantina con la disposizione dei mobili che semplificherà il trasloco a tutti i partecipanti. Disegnare in scala su una carta millimetrata in formato A5. Indicare la direzione in cui si aprono porte e finestre e segnalare tutti gli attacchi presenti.

Questi simboli possono esservi d'aiuto per disegnare e progettare la vostra piantina:



lavabo



finestra



porta



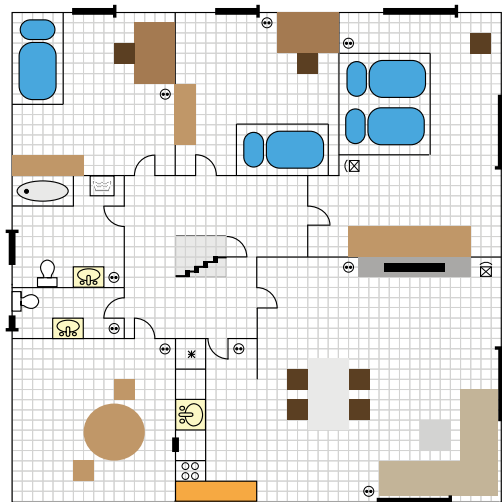
lavatrice



telefono



corrente



Consiglio Strumento di pianificazione Ikea al sito www.ikea.ch

Consiglio Download gratuito di software per l'arredamento della propria abitazione disponibile nel grande World Wide Web

Nota della redazione

Grazie ai nostri consigli e suggerimenti avete preparato al meglio il vostro trasloco – non cedete allo stress e mantenete la calma: con un timing ottimale sarete già a metà dell'opera.

Consiglio E dopo il duro lavoro concedetevi qualche giorno di riposo nella vostra nuova casa!

Posta CH SA
PostMail
Centro di competenza Indirizzi
Casella postale 2151
6010 Kriens 2

Numero di servizio 0848 33 22 11 (tariffa locale)
servizioclienti@posta.ch

www.posta.ch/servizio-traslochi

LA POSTA 

MISTO
Carta
FSC C005019



2015-002 (PM)/08.2015